

Plan figuratif du château d'Apremont et du cours de la rivière de Vie

par Jehan-Baptiste Florentin

(8 septembre 1542)

Bibliothèque nationale de France, département Cartes et plans, GE A-364 (RES).

(mis en ligne par [Maurice Mignet](#) - 2016)

Carte manuscrite sur parchemin et en rouleau (524 x 28,5 cm),

échelle : 1 : 3500 environ (longueur couvrant 18,350 km).

Panorama offrant une vue cavalière du château d'Apremont, ainsi que de quatre moulins à eau échelonnés sur le cours de la rivière et des écluses projetées auprès de trois d'entre eux.

Cartouche de dédicace aux armoiries et devise de Jean de Brosse ou de Bretagne :

" A Messyre Jehan de Bretagne, illustrissime duc d'Estampes [...]

Faict par vostre très humble serviteur Jehan Baptiste Florentin,

le VIII^e de septembre mil cinq cens quarante deux ".





la luerce

Sable

Sable

Rochiers

Sable

Sables

la luerce

Saint Gilles sur die

C'est un corps de sable qui se trouve à la...
de la luerce et y en a plus de
de la luerce et y en a plus de

Saint Gilles de l'ye



Sable
la on on faict du sel

Sable
la on on faict du sel



Le Plessis
mouclet



De saint Gilles en ce heu
Il n'y a que mille deux cens
Soyent pas en fruct la
basse

Sable
la on on faict
du sel





Stable
L... ..

Rye

W... ..



la porte
qui feroit le port

les moulins
du port

du plessis
mouleux en
sa Justice de la Roche

enferment la
Roche

la Cheval
qui va a
l'ee

boucherie

boucherie

boucherie

Avec lequel faudroit faire une et simple
porte de douze pieds de large et de huit
pieds de haut. Ces foyez passer le biseau
sans faire aucun dommage audict moulin
Comme demontre la figure

boucherie

boucherie

boucherie

boucherie





des meulins de bene
jusqz en la barre
deux milles six cens
contee par lesus sur
la Riviere

la vorderse

les Chappes



Cenacques

le chateau
de Cenacques

les meuniers
de beau

la forge
qui faisoit
l'acier

Mayent

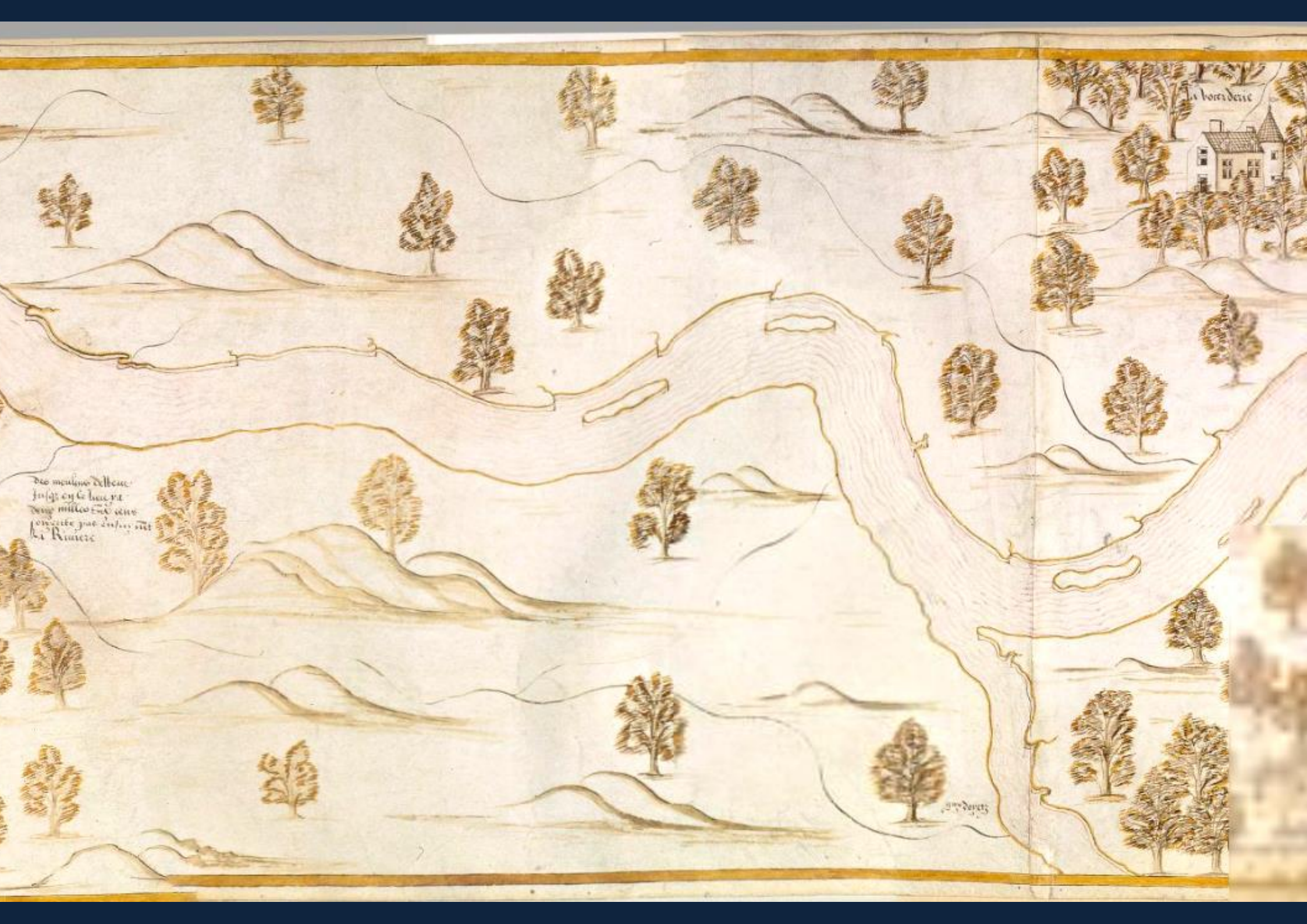
Des Meuniers faisoient faire une double porte pour mètre
et défendre le chateau et l'on fit la Chasse d'indes
meuniers de deux pieds et on y faisoient hautes les
bues d'indes et on y faisoit les meuniers soient
meuniers qui apprenent comme si peut voir par la
figure. Du jour de l'ordonnance vers la Compagnie
vingt pas environne la Chapelle



La Couronne

La Ville
de la Couronne

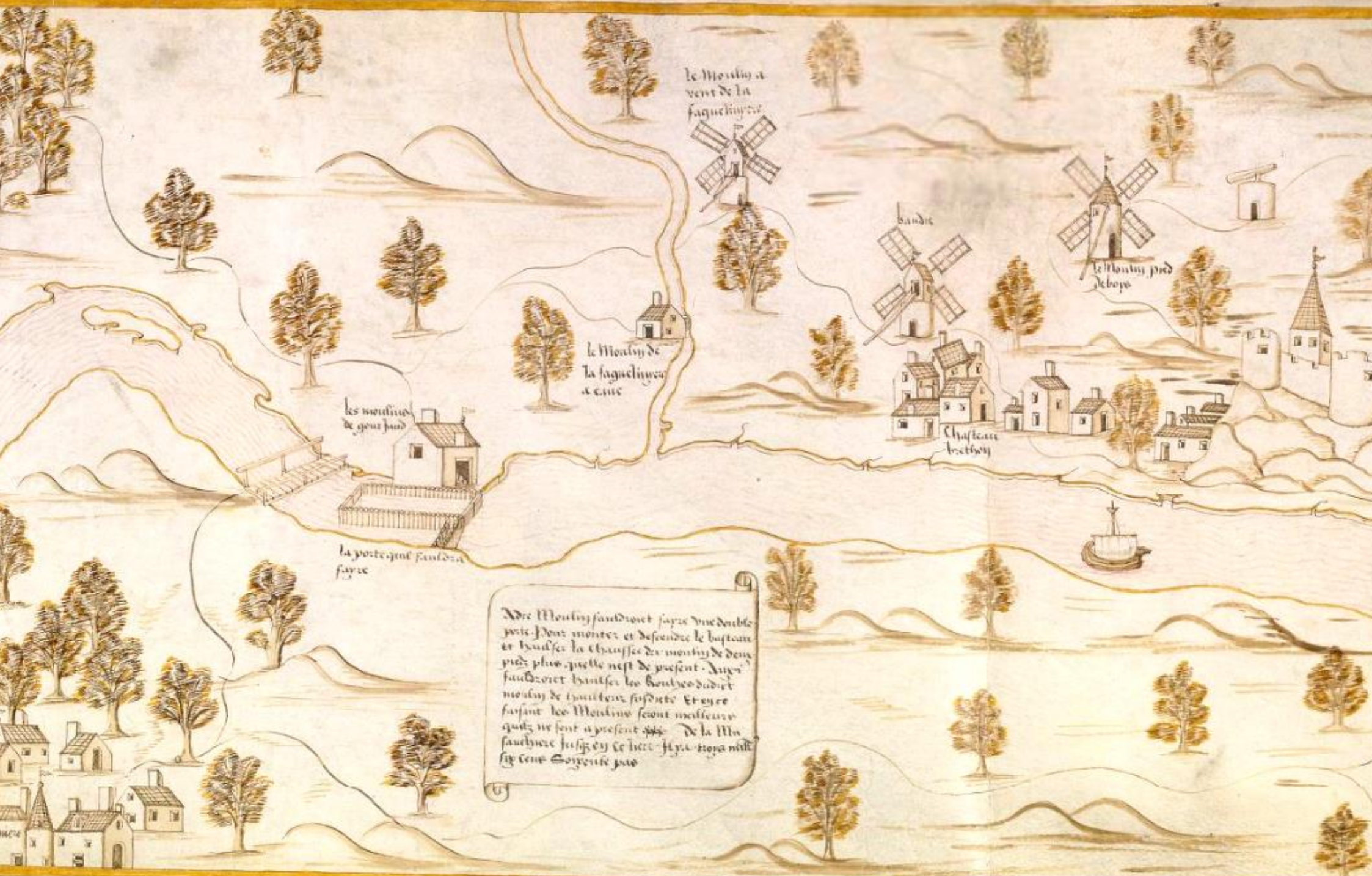
Carte de
la Couronne



La Bourdeuse

des moulins de la Bourdeuse
jusqu'en la Bourdeuse
dans milletois cens
conterte par lesus sur
la Riviere

Grandpuy



le Moulin a
vent de la
faugeliere

le Moulin de
la faugeliere
a eau

les moulins
de goursaud

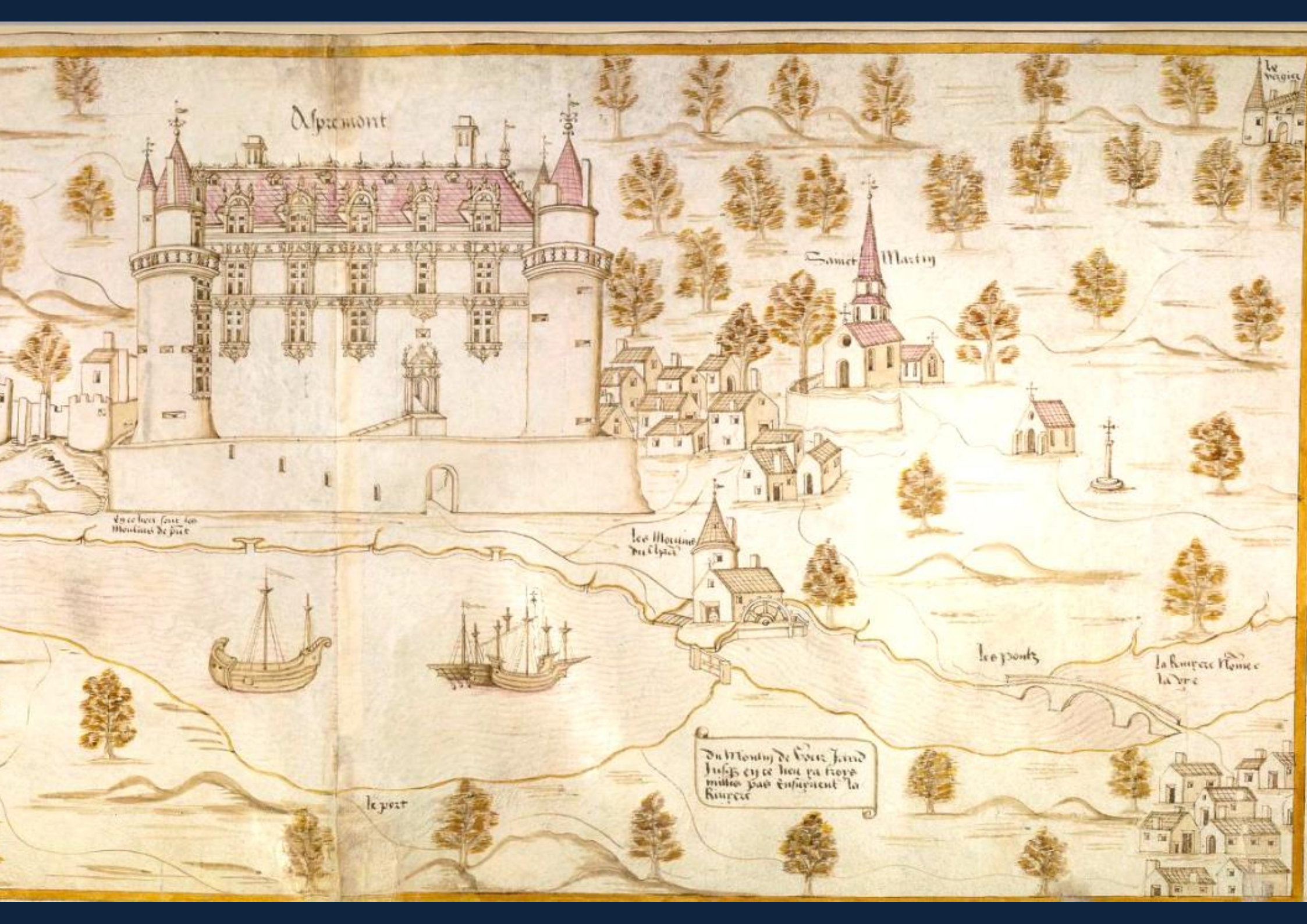
la porte qui fauldroit
faire

bandit

le Moulin pied
de boye

Château
Arcton

Adre Moulin fauldroit faire une double
porte pour monter et descendre le bastion
et haulser la chaussee des moulins de deux
pied plus quelle nest de present. Au
fauldroit haulser les boudes dudit
moulin de quatre susdits Et eice
faisant les moulins seront meilleurs
quils ne sont a present. De la Ma
fauldroit faire en ce lieu. Il y a roya nulle
sy leur Soyente pas



Aspremont

Saint Martin

le vergier

En ce lieu font 400
Moulins de pain

les Moulins
du Clapier

les ponts

la Riviere d'Alme
la Vre

le port

Du Mont de Vre J'ind
Jusqz en ce lieu pa fiors
mille pas ensuyvent la
Riviere





Messire Jehan de bretagne Illustrissime Duc des tumpes

Monsigneur pour maacquitter de la promesse que le vous auoye faicte en d'apremont de vous monstier par figure Cōme la Ruyere nomme la vie pouroit porter bastaulx d'apremont Jusqz a la Mer. Monsigneur vous trouueres par la p̄nte figure tous mouliē et la ou il faudroit faire Reparoy: trouueres au long de ladicte ruyere toutes parroisses et villages qui sont sur la veue quant vng hōme veudroit syruir le bort de ladicte Ruyere despuys d'apremont Jusqz a la mer: Cōme auoyz pouuez voyz par la p̄nte figure. Monsigneur auoyz pouuez voyz l'empeschement qui est d'Albaue de .Saint Gilles. Et pouuez voyz Cōme le vent desue et le vent de Nord engendieut tout le mal qui est au lieu nomme la barre ou sont contrainctz de passer les nauires pour entrer dedans ledict haur de .Saint Gilles. Et auoyz veues au trauers d'adict sable ou seroit necessarye couper pour adrosser ledict haur, Et veues Cōme par nature desdicts vents se pouroit entretenir de luy mesmes. Monsigneur vous trouueres que du Cours de .Saint Gilles Jusqz au plessis mancler. que d'adict saint Gilles Jusqz audict lieu ensuyuent la Ruyere par trois milles deux cens sovente pas. Et auoyz trouues ensuyuent le bort de ladicte Ruyere pour monter en apremont. De .Saint Gilles Jusqz audict lieu d'apremont trente vng mille et huict cens pas. Et parce que le pas est force y puyt auoyz entour de Six lieuz et demy francoyses en Contant par Chascune lieue Cinq milles pas. Monsigneur pour faire porter bas leauy a ladicte Ruyere faudroit faire ou premier moulin qui moulet de marce vne simple porte. Et es autres deux moulins faire deux doubles portes. Et es moulins pres le Chas faue d'apremont faudroit les Remahes et les mettre ou les mōstia figure. Et en fuyent lesdictes portes vaudroient beaucoup mieulx lesdicts moulins que ne sont de present. Et ce peult faire le tout pour deux milles francz sans cōter les Espōns qui faudroit faire au haur de .Saint Gilles. fait par v̄re humble seruiteur Jehan h̄ste flore luy le v̄ij de septemb̄ mil Cinqcens quarēts deux

La Maple de Cent pas

